

## Teknik Analiz

15 Nisan 2026

	Destek-1	Destek-2	Destek-3	Direnç-1	Direnç-2	Direnç-3
<b>BIST100</b>	14.060	14.000	13.920	14.340	14.400	14.530
<b>X30YVADE</b>	16.400	16.290	16.200	16.720	16.830	16.900
<b>EUR/USD</b>	1.1760	1.1730	1.1710	1.1830	1.1850	1.1880
<b>GBP/USD</b>	1.3550	1.3530	1.3500	1.3600	1.3630	1.3650
<b>XAUUSD</b>	4.780	4.740	4.710	4.850	4.880	4.910
<b>GLDGR</b>	6.900	6.870	6.840	6.970	7.000	7.030
<b>XAGUSD</b>	78.80	78.40	78.20	79.70	80.00	80.30
<b>XAGTRY</b>	3520	3500	3480	3580	3600	3630
<b>XPTUSD</b>	2080	2066	2050	2140	2160	2190
<b>XPTTRYGR</b>	3010	2984	2970	3070	3090	3120

ING Yatırım  
Ekonomik Araştırmalar  
ve Piyasa Stratejileri  
Direktörlüğü

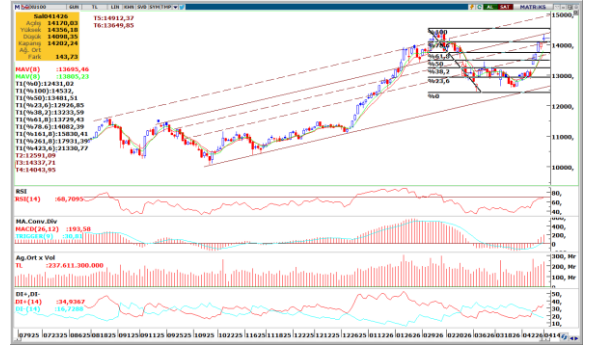
Tel: 0212 367 70 00  
[masb@ingyatirim.com.tr](mailto:masb@ingyatirim.com.tr)

### BIST100

BIST-100 endeksini teknik olarak incelediğimizde, Fibonaci %78,6'lık dilime tekabül eden 14.082 seviyesi psikolojik eşik olarak takip edilebilir.

Bu seviye üzerinde kalıcılık sağlanması ve momentumun korunması durumunda kısa vadede 14.340-14.400 ve 14.530 direnç seviyeleri olarak izlenebilir.

Olası fiyatlama davranışlarında geri çekilmelerin ya da realizasyonların gündeme gelmesi durumunda ise kısa vadede 14.060-14.000 ve 13.920 destek seviyeleri olarak takip edilebilir.



### X30YVADE

Nisan ayı endeks vadeli işlem sözleşmesini teknik olarak incelediğimizde, fiyatlama davranışlarında toparlanma eğiliminin devam etmesi durumunda kısa vadede 16.720-16.830 ve 16.900 direnç seviyeleri olarak izlenebilir.

Olası fiyatlama davranışlarında geri çekilmelerin ya da realizasyonların gündeme gelmesi durumunda ise kısa vadede 16.400-16.290 ve 16.200 destek seviyeleri olarak takip edilebilir.



## EUR/USD



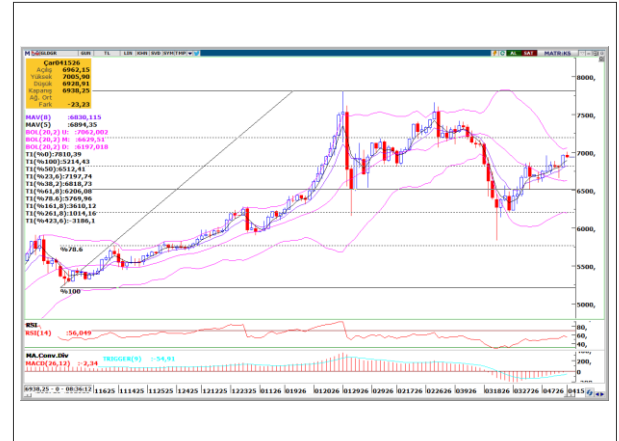
## GBP/USD



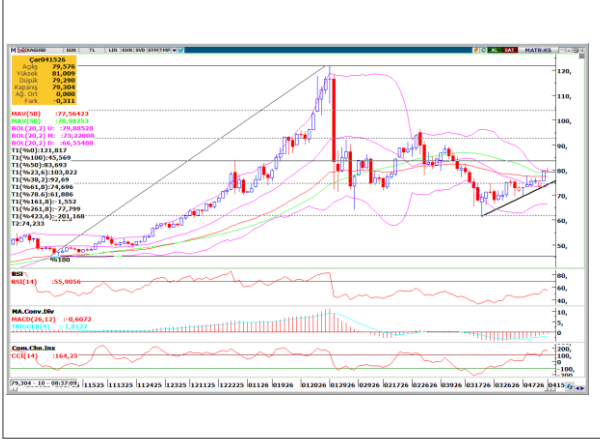
## XAUUSD



## GLDGR



## XAGUSD



## XAGTRY



## XPTUSD



## XPTRYGR



\*Grafik ve veriler için kaynak: Matriks



*“Burada yer alan yatırım bilgi, yorum ve tavsiyeleri yatırım danışmanlığı kapsamında değildir. Yatırım danışmanlığı hizmeti, yetkili kuruluşlar tarafından kişilerin risk ve getiri tercihleri dikkate alınarak kişiye özel sunulmaktadır. Burada yer alan yorum ve tavsiyeler ise genel niteliktedir. Bu tavsiyeler mali durumunuz ile risk ve getiri tercihlerinize uygun olmayabilir. Bu nedenle, sadece burada yer alan bilgilere dayanılarak yatırım kararı verilmesi beklentilerinize uygun sonuçlar doğurmayabilir. ING Yatırım Menkul Değerler A.Ş. Araştırma ve Strateji Bölümü tarafından sadece bilgi amaçlı olarak hazırlanmış olan bu rapor, hiçbir şekilde bir yatırım önerisi veya herhangi bir yatırım aracının doğrudan alımına veya satımına dair bir teklif veya referans olarak alınmamalıdır. Geçmiş performans takip eden dönem için bir gösterge değildir. Bu raporda sunulan bilgilerin yayım tarihi itibarıyla yanlış/yanıltıcı olmamasına özen gösterilmiş olmasına karşın, ING Yatırım Menkul Değerler bilgilerin doğru ve tam olmasından sorumlu değildir. Bu raporda yer alan bilgiler herhangi bir uyarı yapılmadan değişebilir. ING Yatırım Menkul Değerler ve çalışanlarının bu raporda sunulan bilgilerin kullanılmasından kaynaklanabilecek doğrudan ve/veya dolaylı zararlardan ötürü sorumluluğu bulunmamaktadır. Raporun, telif ve diğer hakları saklıdır; herhangi bir amaçla ING Yatırım Menkul Değerlerin izni olmadan raporun tamamı veya bir kısmı başka bir yerde yeniden yayımlanamaz, dağıtımı yapılamaz.”*

